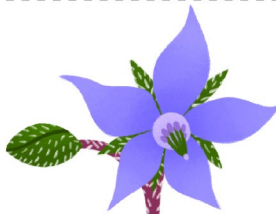
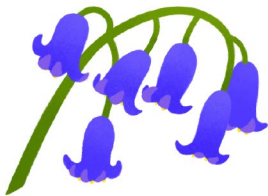
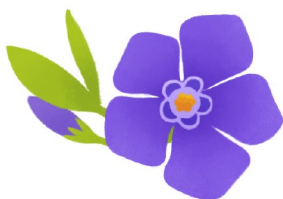


**Les éléments
à découper**
(le long des pointillés)



L'ajonc

Ses tiges sont couvertes d'épines.
L'ajonc a des fleurs jaune d'or très parfumées !

Le coquelicot

Il possède quatre grands pétales rouge vif.
Sa tige est poilue.

La bruyère cendrée

Ses fleurs violettes sont regroupées en grappes.
Chaque fleur a une forme de clochette.

La salicaire

Cette plante peut mesurer un mètre de haut. Elle porte des fleurs rouge-violet en grappes.

La mercuriale

Cette plante a de minuscules fleurs vertes.
Elles dégagent une mauvaise odeur !

Le lierre terrestre

Les taches sombres sur ses fleurs violettes attirent les abeilles vers le nectar.

La bardane

Sa fleur rose est faite de plusieurs minifleurs.
La partie verte sous la fleur a des crochets.

La bourrache

Ses fleurs bleues ont une forme d'étoile.
Sa tige et ses feuilles sont très poilues !

Le lotier corniculé

Chaque fleur jaune a un pétale plus grand que les autres.
On appelle ce pétale l'étendard.

La lavande

Cette plante pousse dans des endroits où il fait chaud.
Ses fleurs sentent bon !

La pervenche

Elle forme des tapis dans les sous-bois.
Ses fleurs ont cinq pétales violets.

Le bleuet

Sa jolie fleur bleue est composée de plusieurs minifleurs.

La jacinthe des bois

Cette plante se trouve dans les sous-bois.
Ses fleurs en clochettes poussent en grappe.

La carotte sauvage

Ses petites fleurs poussent en bouquet au bout de longues tiges. On dit qu'elles sont en ombelles.

Le tussilage

Sa fleur jaune ressemble à celle du pissenlit.
Ses feuilles sont en forme de cœur.